



# CITTA' DI ERICE

*Città di Pace e per la Scienza*

## AVVISO

### ESUMAZIONI ORDINARIE IN CAMPO COMUNALE

#### IL RESPONSABILE SETTORE V

**VISTI** gli artt.82,84 e 85 del D.P.R. 285/1990 che attribuiscono al Sindaco i compiti di regolazione in via ordinaria, delle esumazioni e delle estumulazioni;

**RICHIAMATI** gli articoli 50 comma 3 e 54 comma 1, lettera b) e comma 2 del D.Lvo 18/8/2000 n.267;

**VISTE** le Circolari del Ministero della Sanità n.24 del 24/6/1993 e n.10 del 31/7/1998;

**OSSERVATO** che nel Cimitero Comunale di Erice esistono campi destinati all'inumazione di salme;

**RILEVATO** che, per quanto sopra, allo scopo di liberare spazi da destinare alle nuove sepolture a terra e procedere alle esumazioni ordinarie secondo quanto previsto dal vigente Regolamento, dei campi comuni identificati nel recinto C.I. (campo inumazione)

**OSSERVATO** che si procederà alle operazioni di esumazione dopo l'avvenuta pubblicazione per gg.60 (sessanta) giorni dal presente Avviso all'Albo pretorio on-line del Comune sul sito internet di questo Comune presso il Cimitero Comunale e le Delegazioni Municipali;

**VISTI** le Leggi e i Regolamenti vigenti in materia di Polizia Mortuaria

**VISTO** il Regolamento dei Servizi funebri e Cimiteriali approvato con delibera di C.C. n.17/2013;

#### AVVISA

Che dal giorno 14.10.2024 al giorno 16.10.2024 saranno effettuate le operazioni di esumazione delle salme interrate nei campi comuni identificati nel recinto C.I. di cui all'allegato a facente parte integrante del presente Avviso come previsto dal vigente regolamento;

Che le operazioni di esumazione verranno svolte a cura della ditta CIMER srl, attuale società gestore dei servizi cimiteriali;

#### DISPONE

Che durante le operazioni di esumazioni verrà adottata ogni cautela necessaria ad evitare situazioni di disagio ai visitatori del cimitero, nel rispetto delle salme esumate;

Che gli spazi interessati dalle operazioni di esumazione verranno opportunamente delimitati e protetti per impedire l'accesso ad estranei e per garantire la riservatezza delle operazioni di esumazione;

Che le operazioni di esumazione verranno condotte tutti i giorni escluso i giorni festivi, fino alla conclusione delle operazioni di esumazione;

#### INVITA

I familiari dei defunti interessati alle esumazioni i cui elenchi sono visionabili presso l'Ufficio Comunale di Rigaletta e il Cimitero Comunale di Erice ,a recarsi entro il termine di pubblicazione del presente provvedimento,in Comune presso Uffici Comunali siti in EriceC.da Rigaletta Milo (ditta CIMER) per disporre della destinazione dei resti mortali dei congiunti e per comunicare la volontà di ritirare le piante, le foto, gli oggetti o i segni funebri posti sulle sepolture dei propri cari. Nel caso non venga segnalato tale interesse, gli oggetti rimarranno nella disponibilità del Comune.

### INFORMA

1. Che nel caso di incompleta mineralizzazione i cadaveri potranno, a scelta dei congiunti:

- essere nuovamente inumati in apposito spazio del cimitero comunale per anni cinque;

2. Nel caso di completa mineralizzazione le cassette in zinco contenenti le ossa del defunto, potranno essere tumulate nei modi seguenti:

- in cellette ossario o in loculi da acquisire in concessione,
- all'interno dei loculi/tombe di famiglia

2. Che in caso di disinteresse o di diversa volontà dei familiari il Comune provvederà a depositare nell'ossario comune i resti ossei rinvenuti, o in caso di non mineralizzazione, alla nuova inumazione in apposito spazio del cimitero comunale;

3. Che in caso di richiesta di inserimento delle cassette in loculi in concessione ove risulti la presenza di altra salma le spese saranno a carico dei familiari secondo le tariffe in vigore

### DISPONE

1. La pubblicazione per 60 giorni del presente Avviso all'Albo pretorio on-line del Comune, al Cimitero Comunale e presso le Delegazioni Municipali del Comune

2. La trasmissione di copia de presente Avviso Pubblico a a

CIMER S.R.L.

Comando Polizia Municipale

Responsabile Settore V

ALL'ASP di Trapani Servizio di Igiene Pubblica

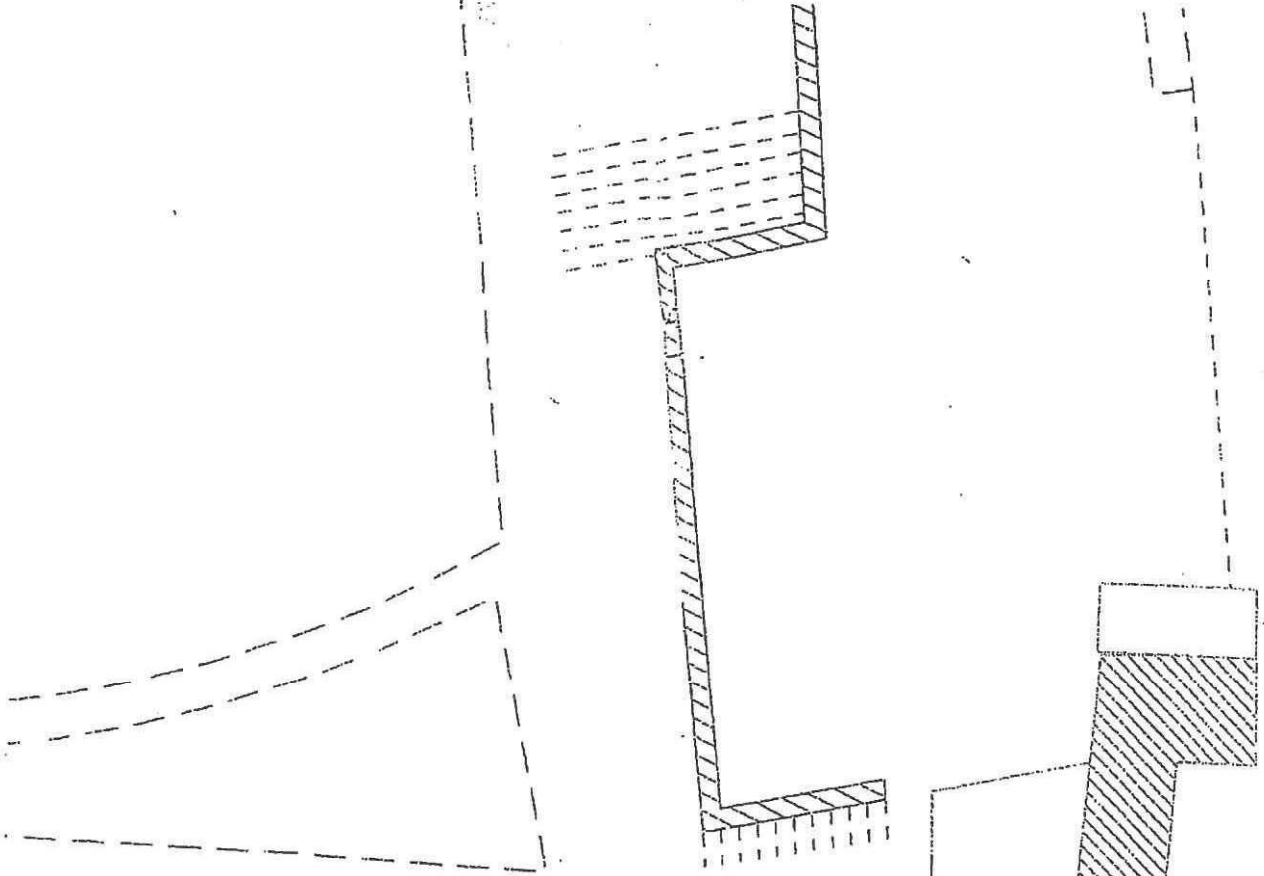


IL RESPONSABILE DEL V SETTORE

(Arch. Andrea Denaro)

Planimetrie campi comuni C.I.B.

Elenco salme da esumare visionabile presso gli Uffici di Rigaletta Milo – Cimitero comunale di Erice – Cimer s.r.l. Rigaletta Milo uffici comunali



235	236	237	238	239	240	241	242	243	244	245	246	247	248	249	250	251	252	253	254	255	
									LA SALA	GIUSEPPE									ANNA	SALUTO	

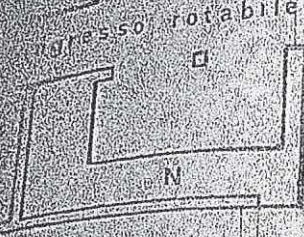
Viale n. 19

CAMPO ADULTI I

298	299	300
PERNA		
301	302	303
304	305	306
307	308	309
310	311	312
313	314	315
316	317	318
319	320	321
322	323	324
325	326	327
328	329	330
331	332	333
334	335	336
337	338	339
340	341	342
343	344	345
346	347	348
349	350	351
352	353	354
355	356	357
358	359	360
361	362	363
364	365	366



ingresso rotabile



UNA RPO INVEZIONE BAZZINI  
A.D. ACCANTO ingresso rotabile  
del Buvant. Caffecem.

C.I.B



P

P

v. 19

P



C.I.A

v. 12



v. 11

v. 10

P