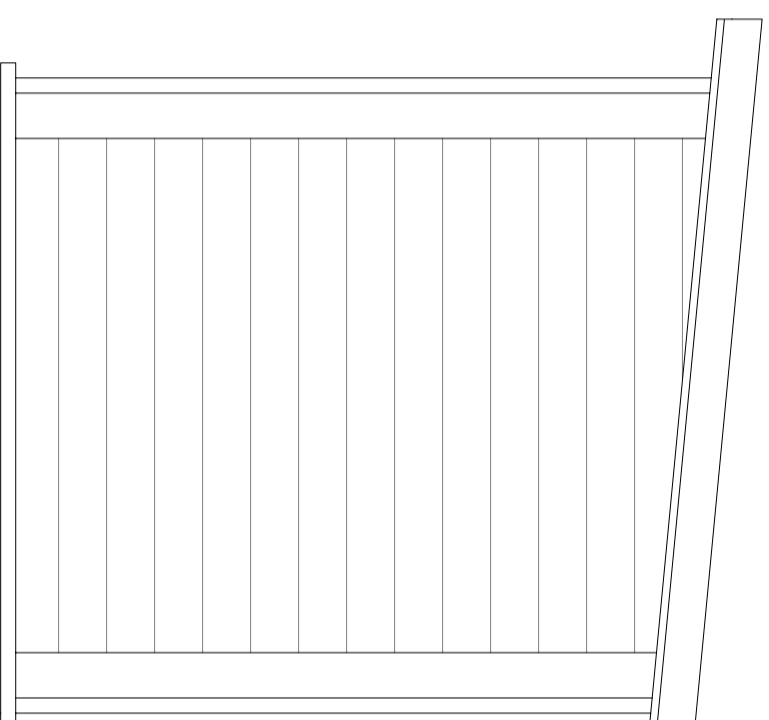
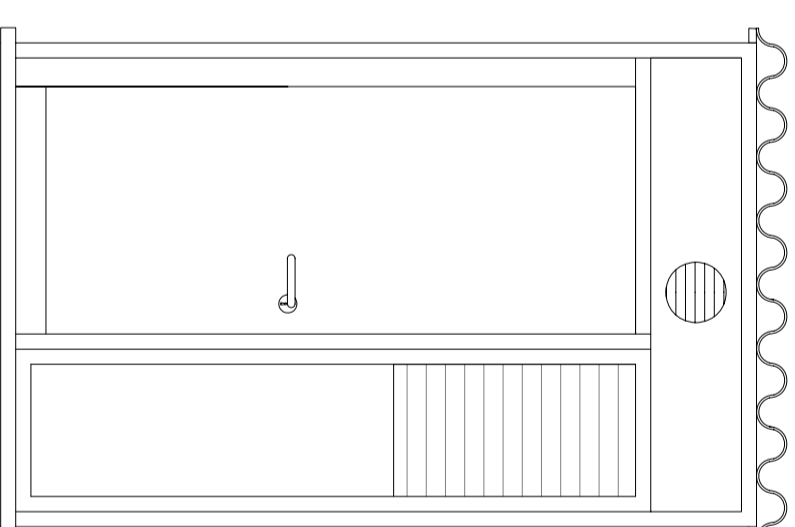


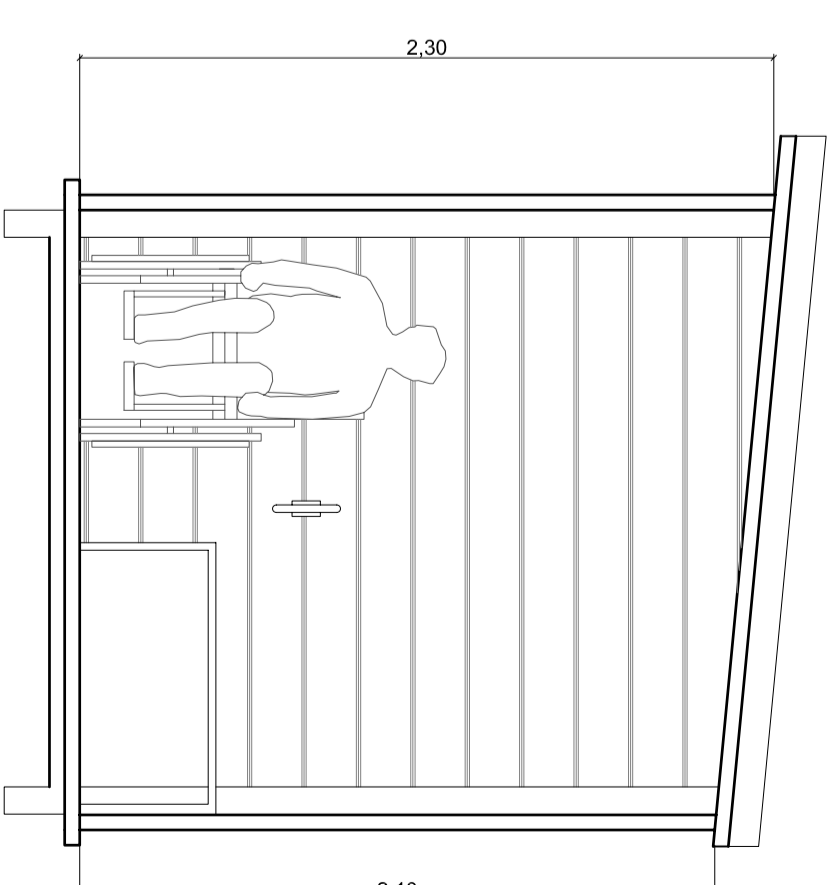
Prospetto Laterale



Prospetto Frontale



Sezione A-A



COMUNE DI ERICE

CITTA' DI PACE E PER LA SCIENZA

Settore V - Lavori Pubblici

OGGETTO: Progetto di un lido balneare accessibile a disabili e non, ad uso ludico - ricreativo - sportivo, da realizzarsi nella spiaggia di san Giuliano Lungomare Dante Alighieri Erice.

ELABORATO GRAFICO

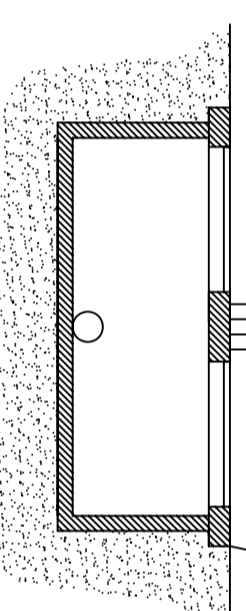
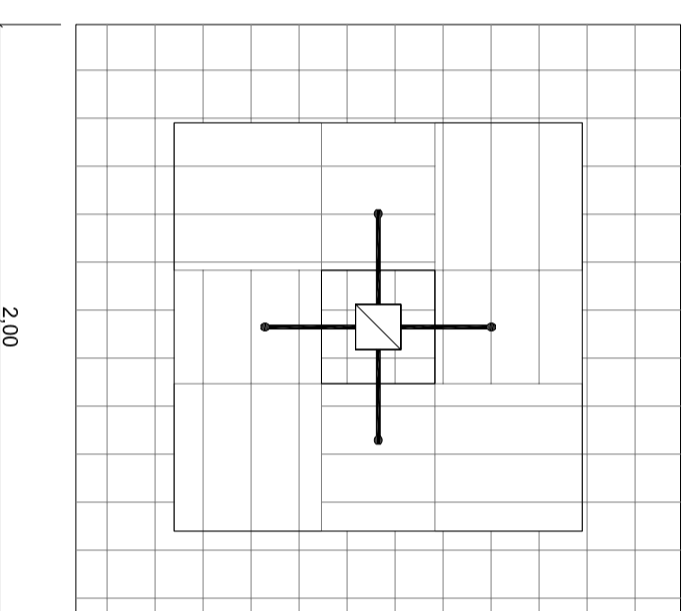
ESECUTIVI CABINA SPOGLIATOIO	SCALA
Planimetria	1:25
Planta copertura	1:25
Prospetto Frontale	1:25
Prospetto Laterale	1:25
Sezione A-A	1:25

ESECUTIVI PALO DOCCIA	SCALA
Planimetria	1:25
Sezione	1:25

Erice, Li

Il Tecnico
(Geom. Giuseppe Tilotta)

Palo Doccia n°4 Utenze



Pozzetto prefabbricato 150x150x50
da collegare alla rete di scarico

Pianta copertura

