



Legenda			
	CLASSE_I_ree_particolarmente_protette		Comune_Buseto Palizzolo
	CLASSE_II_ree_destinate_ad_uso_prevalentemente_residenziale		Comune_Custonaci
	CLASSE_III_ree_di_tipo_misto		Comune_Paceco
	CLASSE_IV_ree_di_intensa_attivita_umana		Comune_Trapani
	CLASSE_V_ree_prevalentemente_industriali		Confine_Valderice
	CLASSE_VI_ree_esclusivamente_industriali		Assi_Viar_Strategici
	Confini_Comune_Erice		Fascia_Ferrovia_A
	Confini_Comunali		Fascia_Ferrovia_B
	Complesso_Scolastico		Attrezzature industriali
	Chiese ed attrezzature ecclesiaristiche		Università
	Delegazione comunale		Funivia
	Cliniche ed attrezzature sanitarie		Attrezzature sociali
	Attrezzature per il commercio		Attrezzature sportive

FOGLIO CTN ERICE 1:2.000 NELLA SEZIONE 1:10.000

5921601	5921602	5921603	5921604	5921605
5921606	5921607	5921608	5921609	5921610
5921611	5921612	A 5921613	a 5921614	5921615
5921616	5921617 b	5921618	5921619	5921620
c 5921621	5921622	5921623	5921624	5921625

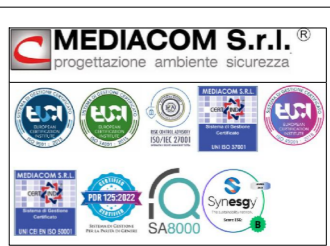


# COMUNE DI ERICE

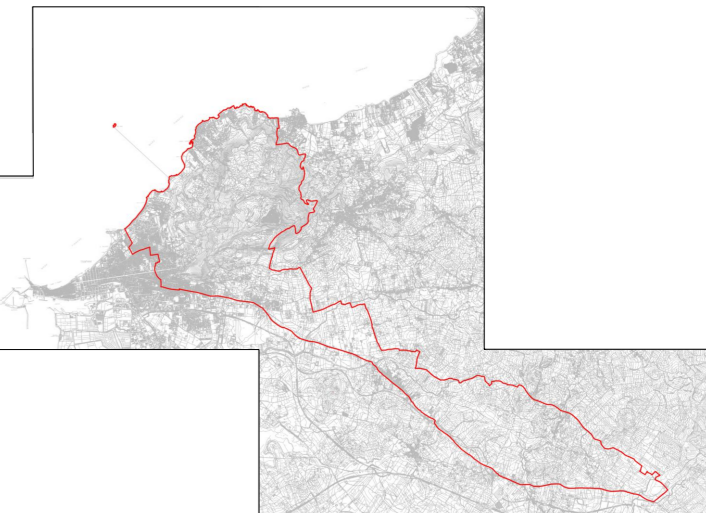
**"PIANO DI CLASSIFICAZIONE ACUSTICA DEL COMUNE DI ERICE"**  
 AI SENSI DELL'ART.6 DELLA LEGGE 447/95\* LEGGE QUADRO SULL'INQUINAMENTO ACUSTICO E S.M.I. E DEL DECRETO ASSESSORIALE  
 R.S. N. 196 DELL'11/09/2007 "LINEE GUIDA PER LA CLASSIFICAZIONE ACUSTICA DEL TERRITORIO DEI COMUNI DELLA REGIONE SICILIANA"

Elemento di proprietà della Regione Siciliana ceduto in data 22/01/2026 al N. 2026-P-4249

## ELABORATI GRAFICI



**Sede Legale e Operativa:** Contrada Amabiliina, 755 - Zona Artigianale - 91025 Marsala (TP)  
 Telefono: 0923/714668 Fax: 0923/714396  
**Sede Operativa:** Via G. Panzio, 4 - Centro direzionale Isola B2 - 80143 Napoli B2  
 P.Iva : 02012740813 - CCIAA Trapani REA:139345  
 PEC: [mediacomsl@gigapec.it](mailto:mediacomsl@gigapec.it)  
 MAIL: [amministrazione@mediacom-srl.it](mailto:amministrazione@mediacom-srl.it)



ELABORATO:	TAVOLA
<b>CLASSIFICAZIONE ACUSTICA</b>	<b>8</b>
	SEZIONE CTN 5921606
	SCALA 1:2000

Il Committente: Sindaco: Daniela Toscano Pecorella Dirigente Settore Urbanistica: Ing. Azzurra Tranchida	I Tecnici Competenti Elenco ENTECA: Ing. Giovan Battista Campanella n.80 Arch. Nicolò Campanella n.81 Ing. Maurizio V. Salvo n.199
Collaboratore: Geom. Valeria Laudicina	

Data di redazione: 17/04/2026	Revisione:
-------------------------------	------------